

# Sauver le monde ou se sauver soi-même ?

Penser les engagements préfiguratifs en contexte néolibéral



20  
21  
juin  
2024

**Salle C110**

Université de Rouen  
UFR DSEG  
3 av. Pasteur  
76000 Rouen

Ouvert à tou.tes sur inscription

Pour s'inscrire :  
[colloqueprefiguration2024@proton.me](mailto:colloqueprefiguration2024@proton.me)

# Programme



## Jeudi 20 juin

9h30

10h00

Accueil & Café

10h00

10h15

Remerciements et introduction

10h15

11h45

**Utopies en pratiques. La préfiguration à l'épreuve du travail et de ses divisions**

Modération : Emeline Fourment (Université de Rouen / CUREJ)

**Joséphine Guichard (ENS Lyon) et Phœbé Mendes (Université Paris-Nanterre / ISP)**

Engagements préfiguratifs au sein de « sanctuaires » antispécistes : quelles trajectoires et quels rapports de pouvoir ?

**Marie Cabadi (Université d'Angers TEMOS ; IEP de Toulouse / LaSSP)**

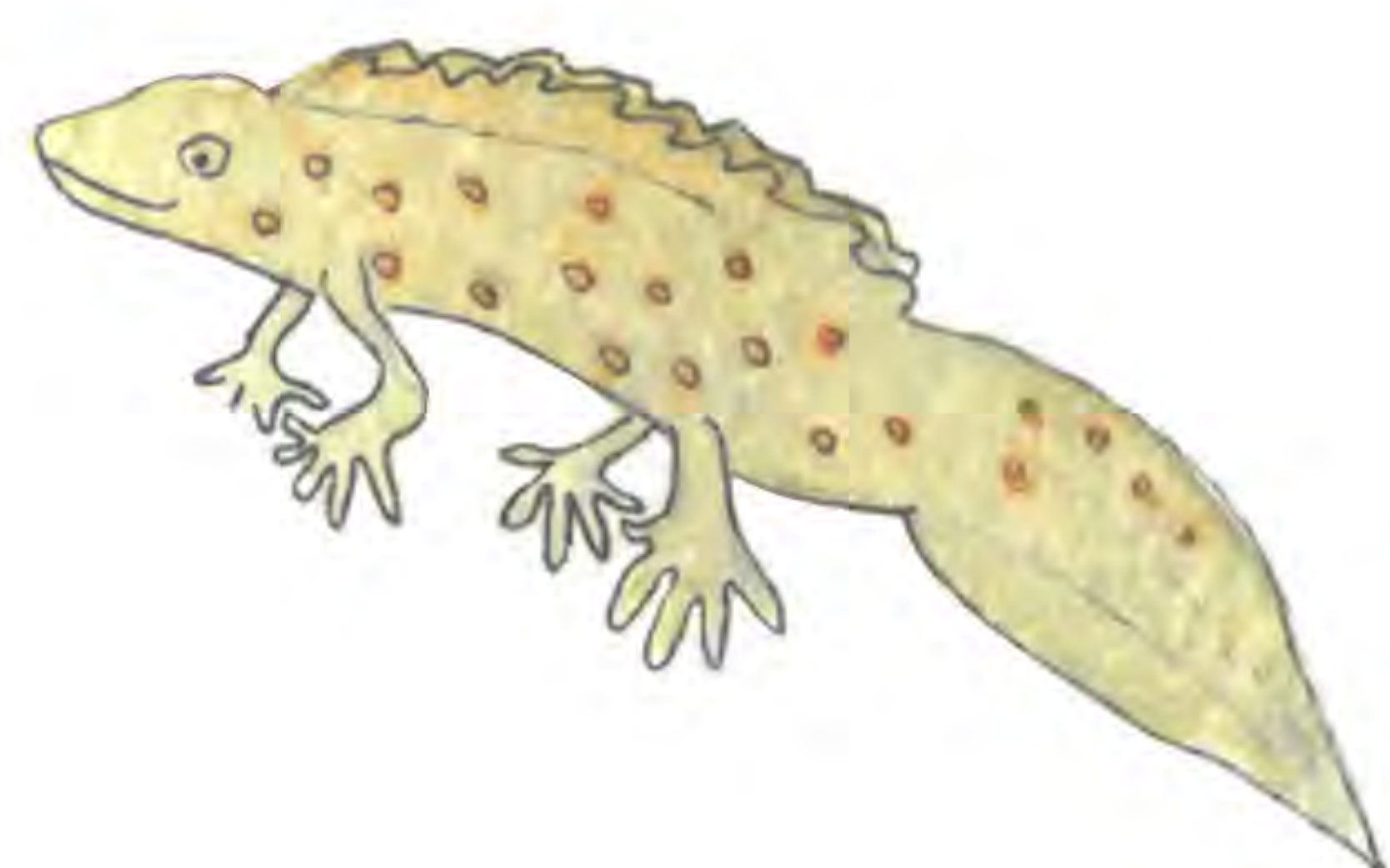
L'espace urbain, le patriarcat en moins ? Dimensions préfiguratives du « féminisme constructif » des maisons et centres des femmes des années 1970-1980

Discussion : Marion Charpenel (Université de Rouen / Dysolab)

12h00

14h00

**Pause déjeuner & Café**



## **14h00** Préfiguration en actes. Les processus de décision et **15h45** d'organisation à l'épreuve du temps

Modération : Romane Soler (Université de Rouen / Dysolab)

**Maxime Bello (Université Paris-Cité / Philépol)**  
Se réunir entre collapsos : et ensuite ?

**Adèle Payet (ENS de Lyon / Triangle, Université de Laval)**  
L'action directe d'un point de vue féministe : la politique préfigurative dans les milieux féministes des années 1970 aux Etats-Unis.

**Romane Rozencwajg (Université Paris 8 / CRESPPA LabToP)**  
Construire l'égalité par la politisation collective et le développement individuel

Discussion : Irène Pereira (Université de Rouen / CIRNEF)

**15h45**  
**16h15** **Pause Café**

## **16h15** Des pratiques préfiguratives néolibérales ? Logiques **18h00** contestataires et attestataires

Modération : Agathe Lelièvre (Université de Rouen / CUREJ)

**Coralie Douat (Université Paris Nanterre / ISP / Labex PasP)**  
Les modes d'énonciation et de diffusion de la préfiguration dans les squats.

**Nathan Gaborit (UCLouvain - Saint-Louis Bruxelles / CÉSIR)**  
Le survivalisme, enfant terrible du néolibéralisme ?

**Pierre Musseau (Université Paris I / CESSP, Metapolis)**  
La préfiguration de la transformation écologique et solidaire aux prises avec les instruments de gestion

Discussion : Cécilia Calheiros (Université de Rouen / Dysolab ; EHESS-Paris / CéSor)

**19h30** **Dîner**



# Vendredi 21 juin



8h30  
9h00 **Café**

## 9h00 **Politisation du privé ou repli sur soi ? Pratiques préfiguratives à la marge des mouvements sociaux**

Modération : Cécilia Calheiros (Université de Rouen / Dysolab ; EHESS-Paris / CéSor)

**Sarah Boudjema (Université de Strasbourg)**

Panser le monde depuis la marge. Luttés des paysan.ne.s de l'Union des travailleur.euse.s Sans Terre (UST) de Mendoza en Argentine

**Irène Courtin (Université de Genève)**

La diffusion des conceptions animalistes au sein de la cause animale : l'exemple de la Ligue suisse contre la vivisection et pour les droits des animaux (LSCV)

**Cécile Talbot (Université de Lille / CERAPS)**

Développer un espace safe par l'autodéfense féministe : une reproduction de l'ordre du genre ?

Discussion : Agathe Lelièvre (Université de Rouen / CUREJ) et Romane Soler (Université de Rouen / Dysolab)

## 11h00 **Faire bonne figure ? Rapport entre individuel et collectif aux limites de la préfiguration**

Modération : Juliette Duléry (Université de Rouen / CUREJ)

**Anne de Rugy (Université Paris Est Créteil / LIPHA)**

Se sauver (soi-même) pour sauver le monde ? Politisation des pratiques préfiguratives et hybridation du modèle exit, voice et loyalty

**Simon Gauthier (Université de Bordeaux / Institut de recherche Montesquieu)**

Sauver le monde ou se sauver soi-même? Les dilemmes sotériologiques de la « conversion écologique »

**Nolwenn Veillard, (Université de Rennes / Arènes)**

Qu'est-ce qui pourrait sauver les animaux ? Sur quelques tiraillements paradoxaux du projet préfiguratif antispéciste

Discussion : Sylvaine Bulle (ENSA - Université Paris Cité / LAP)

12h45  
13h00 **Mot de conclusion**